

**Philippe GRISON**

Tél : 01 40 79 56 61/ email : pgrison@mnhn.fr

**Amandine HENON**

Tél : 01 40 79 53 70/ email : ahenon@mnhn.fr

**Georges HINOT**

Tél : 01 40 79 80 44/ email : ghinot@mnhn.fr

**Flavie LAURENS**

Tél : 01 40 79 30 22/ email : flaurens@mnhn.fr

**Aurélien MAIRE**

Tél: 01 40 79 56 61/ email : amaire@mnhn.fr

**Chloé MARTIN**

Tél : 01 40 79 80 42/ email : chloem@mnhn.fr

**Dominique VALLEE**

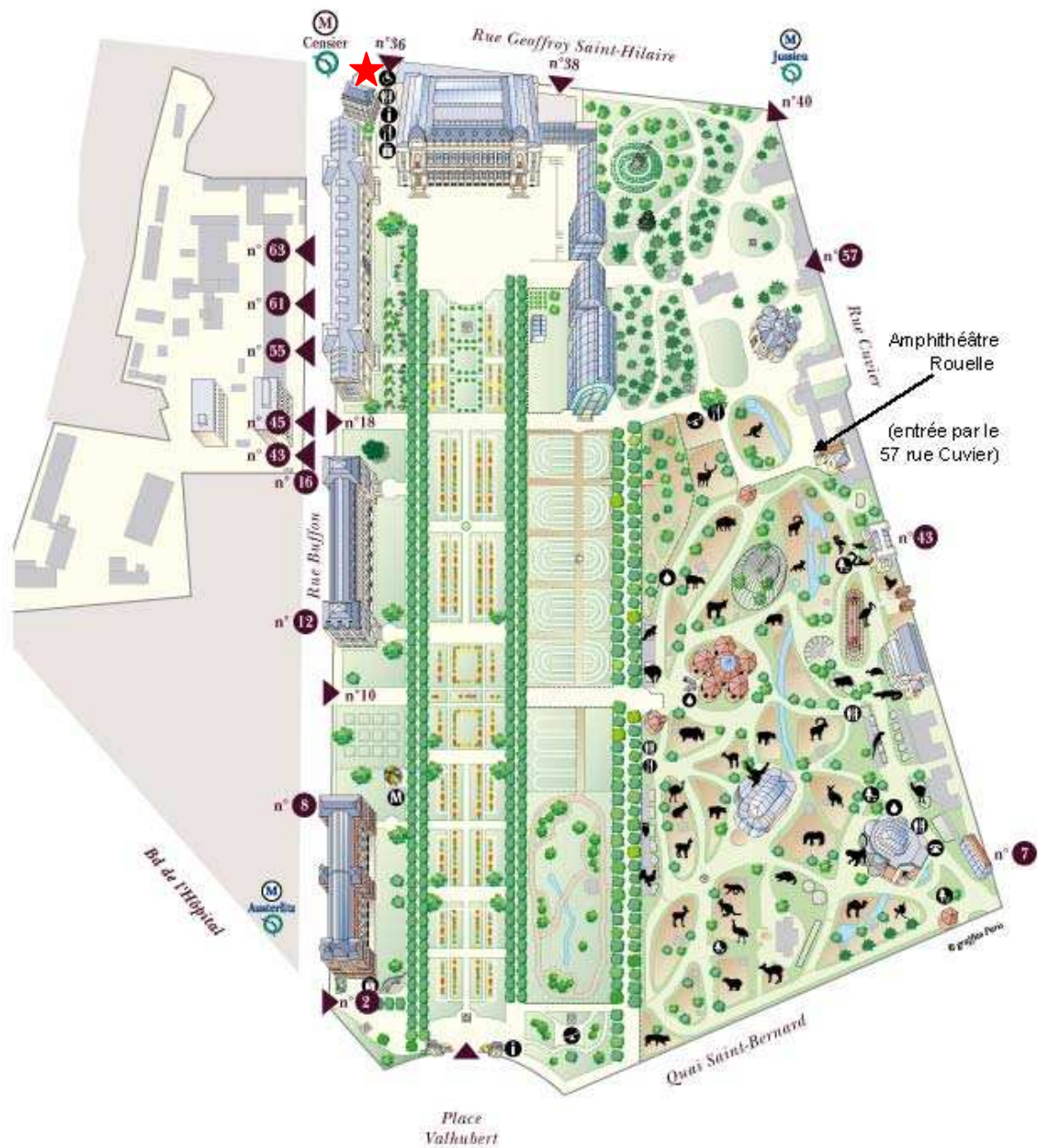
Tél : 01 40 79 53 70/ email : dvallee@mnhn.fr

USM 3468 BBES « Bases de données sur la Biodiversité, Ecologie, Environnement et Sociétés »

CNRS-Muséum national d'Histoire Naturelle

**Maison Buffon, accès par le n°36 de la rue Geoffroy Saint-Hilaire ou au n°26 de la rue Buffon (côté Grande Galerie de l'Evolution).**

M° Austerlitz ou Censier

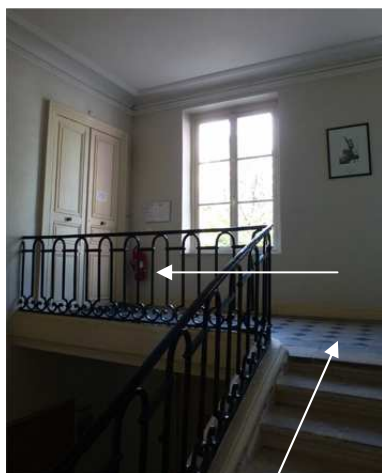


Au n°36 de la rue Geoffroy Saint-Hilaire ou au n°26 de la rue Buffon, entrez dans la cour et se diriger immédiatement vers le bâtiment qui borde la rue Buffon. Ce bâtiment nommé « Maison Buffon » porte une grande plaque commémorant la mort de Buffon dans cette maison.



Lorsque vous être arrivé devant la porte sonnez à l'interphone de la porte centrale.

Pour les bureaux de Chloé Martin, Flavie Laurens, Philippe Grison, Aurélien Maire et Georges Hinot, prendre l'escalier jusqu'au 1<sup>ère</sup> étage, puis la porte sur votre gauche. Ensuite tournez à gauche après le canapé noir. Le dernier bureau sur votre gauche est celui de Mlle Martin, le premier sur votre droite est le second bureau BBEES.



Pour le bureau de Dominique Vallée et Amandine Hénon, au 1<sup>er</sup> étage, tournez à droite et montez jusqu'au 4<sup>ème</sup>. Le bureau se trouve en face des escaliers.