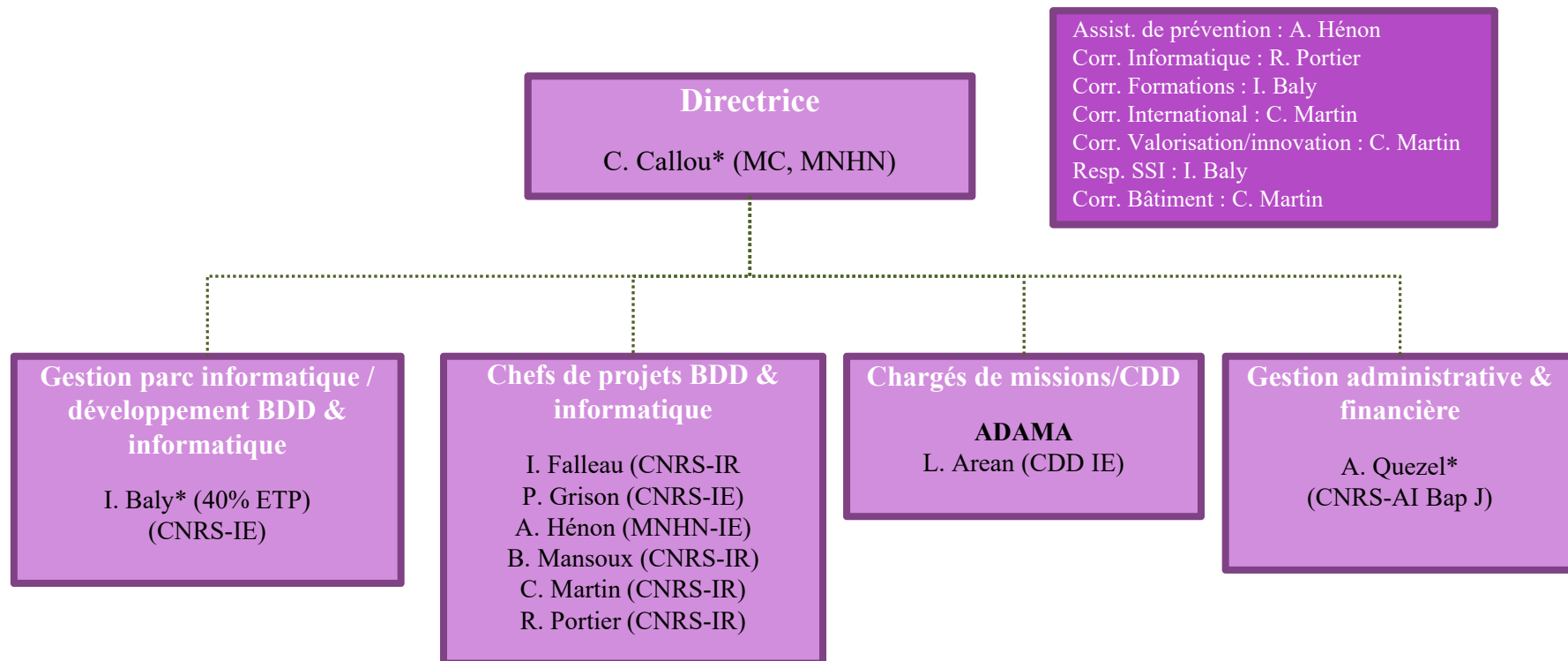


## Organigramme de l'UMS 3468 BBEES

*Bases de données sur la Biodiversité, Ecologie, Environnements et Sociétés*



\* C. Callou, Maître de Conférences du Muséum, et I. Baly, Ingénieur d'Etude CNRS, appartient également à l'UMR 7209. Le poste de gestionnaire de l'UMS BBEES est également mutualisé avec l'UMR 7209 (50% ETPT)